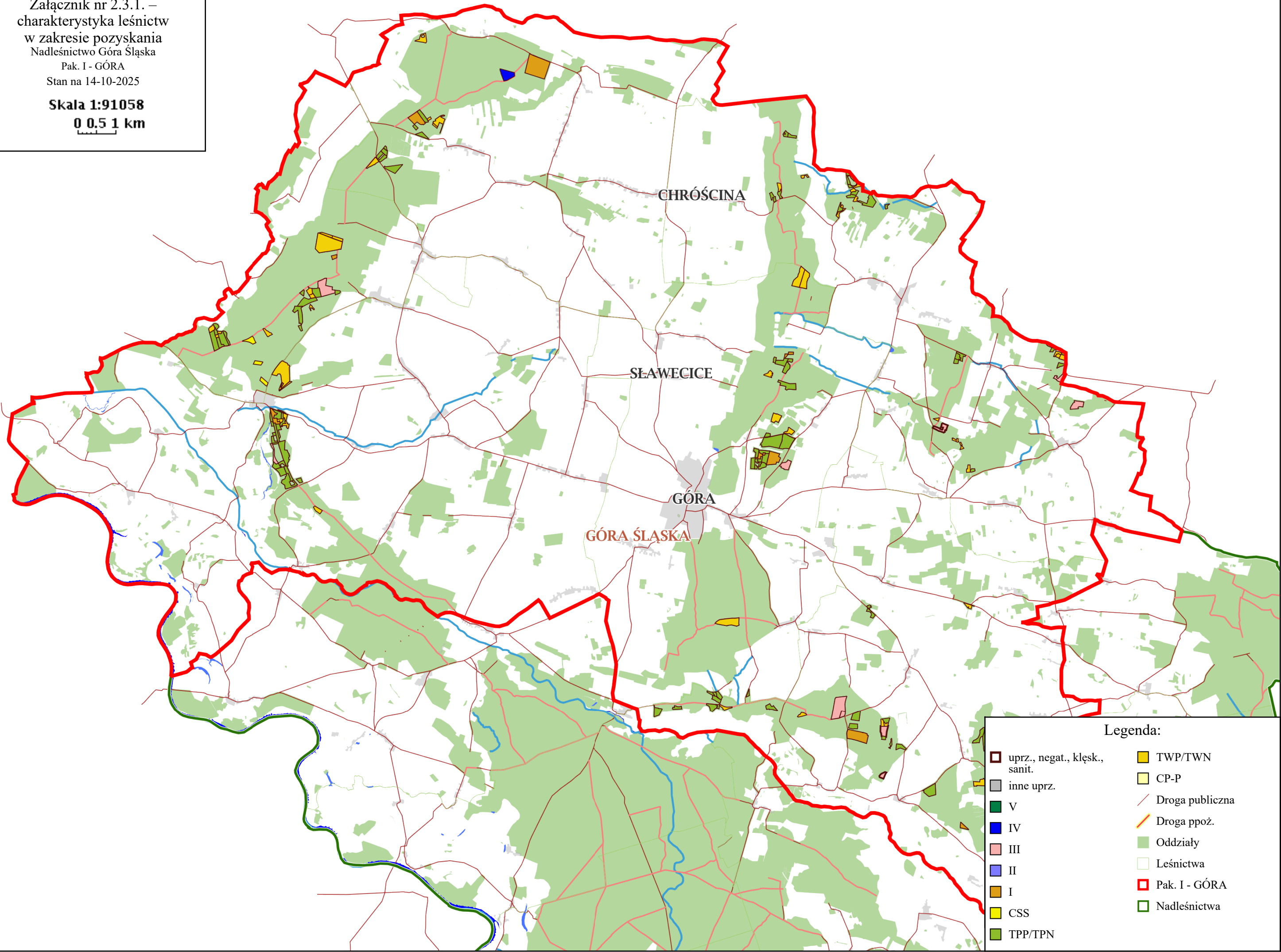




Załącznik nr 2.3.1. –
charakterystyka leśnictw
w zakresie pozyskania
Nadleśnictwo Góra Śląska
Pak. I - GÓRA
Stan na 14-10-2025



Skala 1:91058
0 0.5 1 km



Legenda:

- | | |
|-------------------------------|-----------------|
| uprz., negat., klęsk., sanit. | TWP/TWN |
| inne uprz. | CP-P |
| V | Droga publiczna |
| IV | Droga ppoż. |
| III | Oddziały |
| II | Leśnictwa |
| I | Pak. I - GÓRA |
| CSS | Nadleśnictwa |
| TPP/TPN | |

Charakterystyka leśnictw w zakresie pozyskania drewna

Pak. I - GÓRA

Udział (m3) drewna iglastego [%]	85	%
Udział (m3) drewna optymalnego do pozyskania w technologii maszynowej [%]	67	%
Udział (m3) rębni pierwszych w cięciach rębnych ogółem [%]	54	%
Udział (m3) drewna pozyskiwanego z pozycji ze współczynnikiem > 1 [%]	0,3	%
Udział (m3) drewna zerwanego ze współczynnikiem > 1 [%]	0,3	%
Udział (m3) drewna kłodowanego (WK) iglastego w drewnie W iglastym [%]	78	%
Udział (m3) S2 krótkiego (poniżej 1,5 mb) w S2 [%]	9,6	%